

# Sto déploie StoKlima, un nouveau service digital pour la rénovation de façades

Communiqué de presse

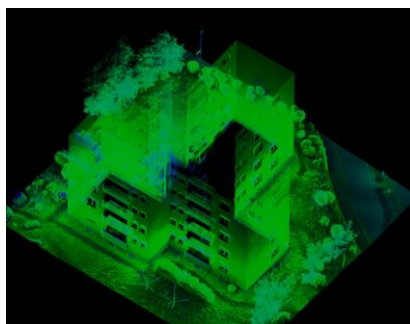
Façade



Février 2026

Dans un contexte de massification de la rénovation énergétique et de complexification des projets, Sto déploie en France StoKlima, un nouveau service digital qui permet la capture et l'analyse en 3D des bâtiments existants en phase amont du projet. Leader mondial de l'isolation thermique par l'extérieur et spécialiste de l'embellissement de façade, Sto se positionne comme le premier industriel à proposer ce type de prestation. Objectif : offrir aux maîtres d'ouvrage et maîtres d'œuvre des données fiables et immédiatement exploitables pour sécuriser leurs opérations et optimiser les enveloppes budgétaires.

« Avec StoKlima, nous mettons à disposition de la maîtrise d'ouvrage et de la maîtrise d'œuvre un outil concret pour fiabiliser les données de départ, mieux anticiper les coûts et sécuriser les décisions techniques. C'est une brique supplémentaire au service de la rénovation énergétique des façades », explique Sylvie Da Lage, Responsable StoDesign Sto France.



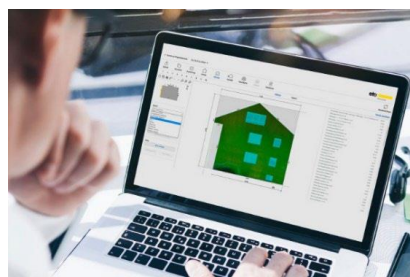
## 1-StoCapture

Numérisation du bâtiment par scan 3D

## Un service en 3 phases, du scan 3D aux études couleurs

StoKlima s'articule autour de trois grandes prestations, cumulables en fonction des besoins de chaque projet :

- **StoCapture (phase obligatoire) : numérisation** du bâtiment par scan 3D et restitution des **dimensions exactes des façades sous forme de métrés et de cotations précises** (ou nuage de points).
- **StoPlanner : calcul et inventaire des surfaces par façade**, avec le nombre d'ouvertures et d'éléments singuliers (fenêtres, corniches, etc.), et remise d'une brochure PDF, d'un tableur Excel et de plans au format dxf, pour faciliter la planification du projet.
- **StoDesign** : production de **plans 2D et/ou 3D** dans les principaux formats utilisés par la profession (IFC, DWG, Revit, SketchUp...), pour travailler l'enveloppe du bâtiment et l'intégrer dans les maquettes numériques.



## 2-StoPlanner

Calcul et inventaire des surfaces par façade

Une **option « Étude couleurs et matériaux Sto »** permet de compléter la prestation par une mise en scène des systèmes d'isolation thermique par l'extérieur et des finitions, via des propositions de teintes et de matériaux élaborées par l'équipe du StoDesign.

## Précision centimétrique et gain de temps pour la maîtrise d'ouvrage et la maîtrise d'œuvre

Grâce au scanner 3D, StoKlima offre **une précision d'environ 1 à 2 centimètres pour 30 mètres linéaires de façade**, permettant



### 3-StoDesign

Plans 3D (2D incluse) ou Plans 2D

davantage de rapidité et de fiabilité, notamment sur les bâtiments aux formes complexes.

**Pour les maîtres d'ouvrage**, StoKlima permet de préparer une **enveloppe budgétaire plus fine en amont**, à partir de surfaces et d'éléments constitutifs de la façade consolidés.

**Pour les bureaux d'études et concepteurs**, il offre **des plans exploitables rapidement**, réduit le risque d'erreurs liées aux relevés manuels et sécurise la conception des solutions d'ITE.

## Un service déjà éprouvé, désormais en déploiement national



### Option étude StoDesign

Concept couleurs et matériaux

StoKlima est opérationnel depuis plusieurs années en Allemagne, où il a été développé pour répondre à des besoins identifiés sur le terrain.

En France, le service a été testé en 2025 en Ile-de-France et dans les Hauts-de-France, avec une première campagne de devis portant sur **un potentiel de 82 000 m² de façades**.

Fort de ces retours, Sto ouvre le service sur l'**ensemble du territoire dès 2026**.

## StoKlima : un atout majeur pour les bailleurs et les copropriétés

Destiné en priorité aux **bailleurs publics et privés**, ainsi qu'aux **copropriétés accompagnées par des bureaux d'études ou des ingénieries**, StoKlima fournit une vision précise et exploitable de l'existant, façade par façade.

Grâce à des **données fiables et homogènes**, il facilite la planification, la priorisation des interventions et le dialogue entre tous les acteurs du projet.

Au-delà de la capture 3D, StoKlima constitue une **chaîne complète d'aide à la décision**, de la mesure à la projection esthétique.

**Un positionnement unique pour un industriel de l'ITE.**



### Nouveau service digital StoKlima

#### Contact presse :

Céline GAY

07 61 46 57 31 – 01 30 09 67 04

[celine@fpa.fr](mailto:celine@fpa.fr)

Retrouvez toute l'actualité de la façade sur

[www.sto.fr](http://www.sto.fr)

Sto, entreprise familiale allemande, établie depuis 1835, est reconnue comme le leader mondial et français de l'isolation thermique par l'extérieur. La marque est née de l'enduit de façade. Sa dynamique d'innovation et sa compétence dans le domaine des systèmes d'isolation thermique de façades ont permis à Sto de devenir la référence sur le marché. Au fil des années, Sto a acquis une expertise qui lui permet de répondre à toutes les problématiques de la façade, qu'il s'agisse d'Isolation Thermique par l'Extérieur, de Ravèlement ou de Bardage. Sa mission : Bâtir en responsable. Les produits et systèmes Sto satisfont les exigences de l'efficacité énergétique ; les technologies liées à la prévention harmonisent les critères écologiques et économiques – et ce, dans un but de construction et de rénovation durables. Sto, à travers ses 5 700 collaborateurs dans le monde, dont 300 en France, distribue des produits exclusivement en direct au départ de 18 agences et 2 sites de production sur le sol français. Les solutions Sto s'appliquent en neuf comme en rénovation et contribuent à la réalisation d'un cadre de vie respectueux de l'homme et de l'environnement. Sa force de prescription est très reconnue par la maîtrise d'ouvrage publique, privée, sociale et de la maîtrise d'œuvre.